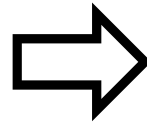
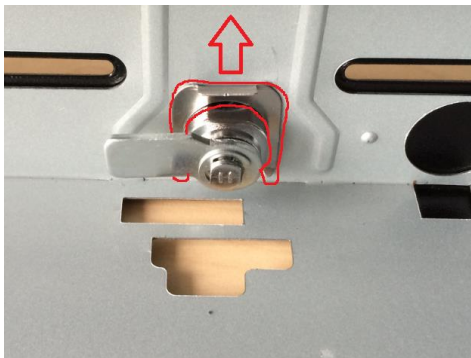


ACROPAQ procédure de remplacement de la serrure du tiroir-caisse

1. Enlève l'intérieur du tiroir-caisse
2. Retirez la languette à l'arrière de la serrure. La flèche dans l'image ci-dessous montre où le haut de l'onglet est. Utilisez une pince pour tirer la languette vers le haut et à l'extérieur du boîtier de verrouillage. L'onglet est normalement bien en place alors soyez prêt à mettre un peu d'effort en le tirant.



3. Avec l'onglet retiré, comme illustré dans l'image ci-dessous, vous pouvez maintenant supprimer l'ancienne écluse et insérer la nouvelle. Poussez la languette en place en veillant à ce que l'onglet siège contre la serrure dans les rainures sur les côtés du boîtier de serrure.

